

 **FIRST
CHOICE**

KenTIP™ FS

La fusione perfetta di una punta in metallo duro integrale e una ad inserti

Acquista 3 cuspidi,
ricevi la relativa
punta KenTIP FS
3 x D scontata del
60% sul prezzo
di listino

Acquista 5 cuspidi,
ricevi la relativa
punta KenTIP FS
5 x D scontata del
60% sul prezzo
di listino

***Riciclaggio invece
di ricondizionamento***

***Evacuazione
rapida***

***Refrigerazione
multipla***

***Sezione frontale
completamente in carburo***



HPG
Geometria



HPL
Geometria

Applicabile SOLO per prodotti contenuti del nostro nuovo catalogo First Choice.

Offerta valida dal 1 di Aprile al 30 Giugno 2019.

KenTIP™ FS

La fusione perfetta di una punta in metallo duro integrale e una ad inserti





La nuova punta modulare kenTIP FS copre più applicazioni e fornisce prestazioni migliori di qualsiasi altro sistema modulare, generando un risparmio sostanziale sui costi e semplificando i processi della vostra officina.

2-Geometrie, 2 gradi ad alte performance, 1 tipo di attacco.

3 x D e 5 x D profondità di foratura.

Applicabile su acciaio, acciaio inossidabile e ghisa sferoidale.

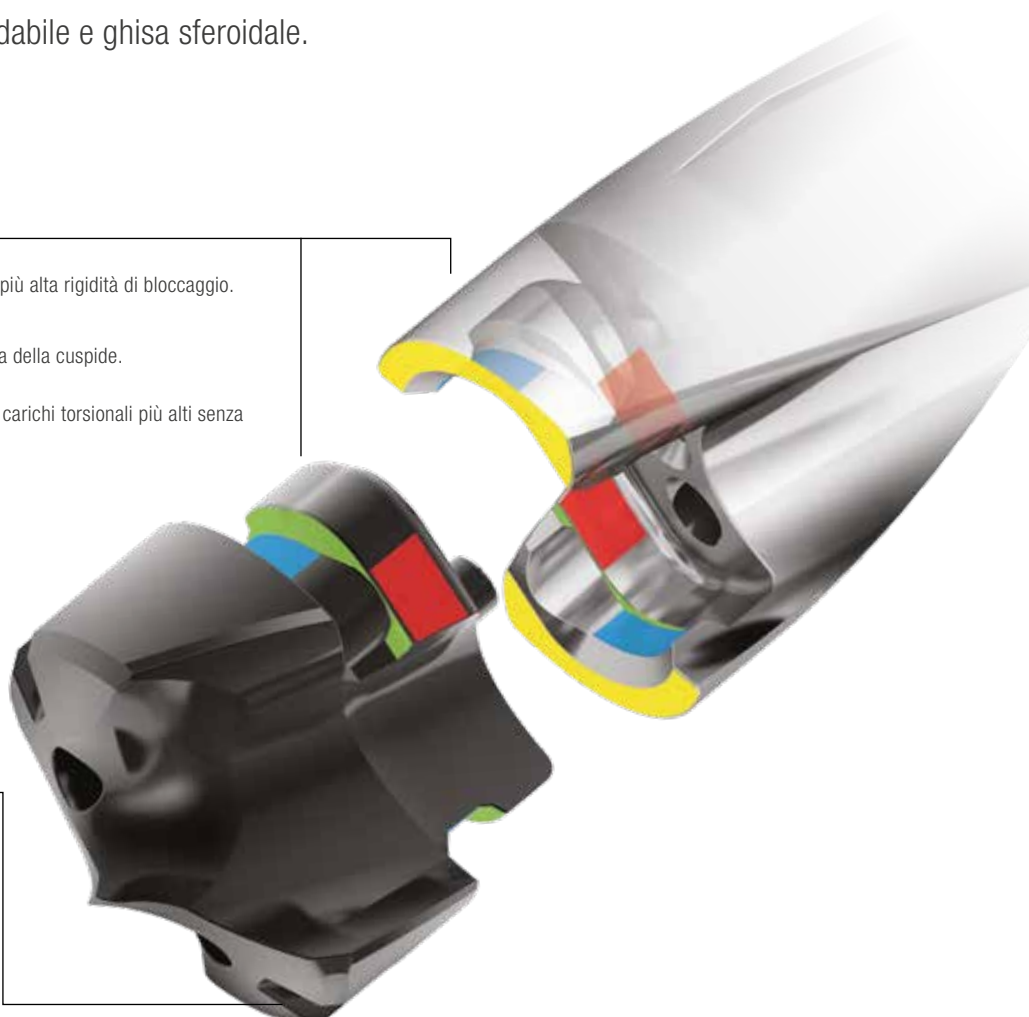
Interfaccia intelligente

-  Interfaccia conica unicamente progettata per una più alta rigidità di bloccaggio.
-  Bloccaggio di ritenzione che previene la fuoriuscita della cuspidi.
-  Grande superficie portante per la trasmissione di carichi torsionali più alti senza deformare la sede della cuspidi.
-  Ampia superficie di contatto.

Massime prestazioni ed elevata vita utensile, anche in condizioni di instabilità.

Rilascio rapido

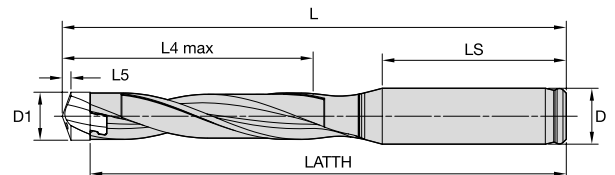
Ogni corpo punta è fornito con una chiave rapida KenTIP. Il cambio cuspidi in macchina diviene facile e riduce i tempi di fermo. Questo significa risparmiare denaro.





KenTIP™ FS

- Utensile KenTIP FS con codolo cilindrico metrico.
- La refrigerazione multipla fornisce una configurazione avanzata del sistema di raffreddamento con 4 fori di uscita in ogni corpo.
- Ogni corpo è fornito con la sua relativa chiave di montaggio/ smontaggio cuspidi.



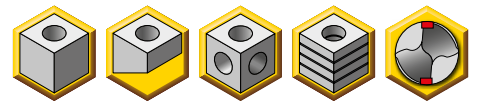
■ KenTIP FS Attacco Cilindrico • 3 x D • Metrico

mm#	3 x D Codice	D1		D1 max		LATTH	L	L4 max	LS	D	SSC	chiave KenTIP
		mm	pollici	mm	pollici							
6371340	KTFS100R03SS12M	10,000	.3937	10,499	.4133	88,2	94	32	46	12	J	170.307
6371961	KTFS105R03SS12M	10,500	.4134	10,999	.4330	88,9	95	33	46	12	K	170.307
6371962	KTFS110R03SS12M	11,000	.4331	11,499	.4527	90,6	97	35	46	12	L	170.307
6371963	KTFS115R03SS12M	11,500	.4528	11,999	.4724	91,3	98	36	46	12	M	170.307
6371964	KTFS120R03SS14M	12,000	.4725	12,499	.4921	95,0	102	38	46	14	N	170.308
6371965	KTFS125R03SS14M	12,500	.4922	12,999	.5117	95,8	103	39	46	14	O	170.308
6371966	KTFS130R03SS14M	13,000	.5118	13,499	.5314	97,5	105	41	46	14	P	170.308
6371967	KTFS135R03SS14M	13,500	.5315	13,999	.5511	98,2	106	42	46	14	Q	170.308
6371968	KTFS140R03SS16M	14,000	.5512	14,499	.5708	103,9	112	44	49	16	R	170.309
6371969	KTFS145R03SS16M	14,500	.5709	14,999	.5905	104,6	113	45	49	16	S	170.309
6371970	KTFS150R03SS16M	15,000	.5906	15,999	.6299	107,3	116	48	49	16	T	170.309
6371971	KTFS160R03SS16M	16,000	.6300	16,999	.6692	109,7	119	51	49	16	U	170.309
6371972	KTFS170R03SS20M	17,000	.6693	17,999	.7086	117,1	127	54	51	20	V	170.314
6389147	KTFS180R03SS20M	18,000	.7087	18,999	.7480	119,6	130	57	51	20	W	170.314
6389148	KTFS190R03SS20M	19,000	.7481	19,999	.7873	122,0	133	60	51	20	X	170.314

■ KenTIP FS Attacco Cilindrico • 5 x D • Metrico

mm#	5 x D Codice	D1		D1 max		LATTH	L	L4 max	LS	D	SSC	chiave KenTIP
		mm	pollici	mm	pollici							
6371973	KTFS100R05SS12M	10,000	.3937	10,499	.4133	109,2	115	53	46	12	J	170.307
6371974	KTFS105R05SS12M	10,500	.4134	10,999	.4330	110,9	117	55	46	12	K	170.307
6371975	KTFS110R05SS12M	11,000	.4331	11,499	.4527	113,6	120	58	46	12	L	170.307
6371976	KTFS115R05SS12M	11,500	.4528	11,999	.4724	115,3	122	60	46	12	M	170.307
6371977	KTFS120R05SS14M	12,000	.4725	12,499	.4921	120,0	127	63	46	14	N	170.308
6371978	KTFS125R05SS14M	12,500	.4922	12,999	.5117	121,8	129	65	46	14	O	170.308
6371979	KTFS130R05SS14M	13,000	.5118	13,499	.5314	124,5	132	68	46	14	P	170.308
6371980	KTFS135R05SS14M	13,500	.5315	13,999	.5511	126,2	134	70	46	14	Q	170.308
6371981	KTFS140R05SS16M	14,000	.5512	14,499	.5708	132,9	141	73	49	16	R	170.309
6371982	KTFS145R05SS16M	14,500	.5709	14,999	.5905	134,6	143	75	49	16	S	170.309
6371983	KTFS150R05SS16M	15,000	.5906	15,999	.6299	139,3	148	80	49	16	T	170.309
6371984	KTFS160R05SS16M	16,000	.6300	16,999	.6692	143,7	153	85	49	16	U	170.309
6371985	KTFS170R05SS20M	17,000	.6693	17,999	.7086	153,1	163	90	51	20	V	170.314
6389149	KTFS180R05SS20M	18,000	.7087	18,999	.7480	157,6	168	95	51	20	W	170.314
6389150	KTFS190R05SS20M	19,000	.7481	19,999	.7873	162,0	173	100	51	20	X	170.314

NOTA: L5: Sporgenza dell'inserto (consulta la pagina degli inserti)
SSC = Sede di riferimento. Corrispondente al SSC sull'inserto.

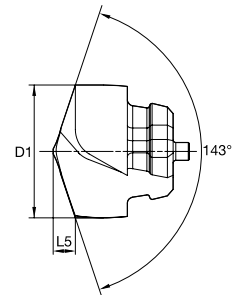


KenTIP™ FS

- Geometria HPG per acciai.
- Ottime capacità di centraggio e posizionamento per forare senza preforo.
- Il KCP15A™ ha un rivestimento PVD AlTiN monostrato.
- Stabilità termica migliorata.
- Eccellente combinazione di tenacità e resistenza all'usura.
- Senza refrigerante interno.



HPG
Geometria



■ Cuspidi KenTIP FS • HPG KCP15A • Senza canali di refrigerazione interna



● prima scelta
○ scelta alternativa

grado KCP15A		D1		L5		SSC
mm#	Codice	mm	pollici	mm	pollici	
6388670	KTFSS10000HPGM	10,000	.3937	2,220	.0874	J
6388678	KTFSS10200HPGM	10,200	.4016	2,250	.0886	J
6388682	KTFSS10300HPGM	10,300	.4055	2,270	.0894	J
6388686	KTFSS10400HPGM	10,400	.4094	2,290	.0902	J
6388688	KTFSS10490HPGM	10,490	.4130	2,300	.0906	J
6388690	KTFSS10500HPGM	10,500	.4134	2,310	.0909	K
6388692	KTFSS10600HPGM	10,600	.4173	2,330	.0917	K
6388698	KTFSS10800HPGM	10,800	.4252	2,360	.0929	K
6388702	KTFSS11000HPGM	11,000	.4331	2,430	.0957	L
6388708	KTFSS11200HPGM	11,200	.4409	2,460	.0969	L
6388710	KTFSS11300HPGM	11,300	.4449	2,480	.0976	L
6388712	KTFSS11400HPGM	11,400	.4488	2,500	.0984	L
6388714	KTFSS11500HPGM	11,500	.4528	2,520	.0992	M
6388722	KTFSS11800HPGM	11,800	.4646	2,570	.1012	M
6388728	KTFSS12000HPGM	12,000	.4724	2,640	.1039	N
6388732	KTFSS12200HPGM	12,200	.4803	2,670	.1051	N
6388738	KTFSS12474HPGM	12,474	.4911	2,720	.1071	N
6388740	KTFSS12500HPGM	12,500	.4921	2,730	.1075	O
6388742	KTFSS12600HPGM	12,600	.4961	2,740	.1079	O
6388744	KTFSS12700HPGM	12,700	.5000	2,760	.1087	O
6388746	KTFSS12800HPGM	12,800	.5039	2,780	.1094	O
6388751	KTFSS13000HPGM	13,000	.5118	2,850	.1122	P
6388753	KTFSS13096HPGM	13,096	.5156	2,860	.1126	P
6388759	KTFSS13300HPGM	13,300	.5236	2,900	.1142	P
6388767	KTFSS13500HPGM	13,500	.5315	2,930	.1154	Q
6388773	KTFSS13800HPGM	13,800	.5433	2,980	.1173	Q
6388781	KTFSS14000HPGM	14,000	.5512	3,050	.1201	R
6388784	KTFSS14100HPGM	14,100	.5551	3,070	.1209	R



● prima scelta
○ scelta alternativa

grado KCP15A		D1		L5		SSC
mm#	Codice	mm	pollici	mm	pollici	
6388786	KTFSS14200HPGM	14,200	.5591	3,090	.1217	R
6388792	KTFSS14500HPGM	14,500	.5709	3,140	.1236	S
6388793	KTFSS14600HPGM	14,600	.5748	3,160	.1244	S
6388798	KTFSS14800HPGM	14,800	.5827	3,190	.1256	S
6388800	KTFSS15000HPGM	15,000	.5906	3,260	.1283	T
6388822	KTFSS15100HPGM	15,100	.5945	3,280	.1291	T
6388824	KTFSS15300HPGM	15,300	.6024	3,310	.1303	T
6388829	KTFSS15500HPGM	15,500	.6102	3,340	.1315	T
6388832	KTFSS15800HPGM	15,800	.6220	3,390	.1335	T
6388420	KTFSS16000HPGM	16,000	.6299	3,480	.1370	U
6388536	KTFSS16271HPGM	16,271	.6406	3,530	.1390	U
6388540	KTFSS16500HPGM	16,500	.6496	3,570	.1406	U
6388546	KTFSS16700HPGM	16,700	.6575	3,600	.1417	U
6388548	KTFSS16800HPGM	16,800	.6614	3,620	.1425	U
6388552	KTFSS17000HPGM	17,000	.6693	3,660	.1441	V
6388558	KTFSS17200HPGM	17,200	.6772	3,690	.1453	V
6388568	KTFSS17500HPGM	17,500	.6890	3,740	.1472	V
6388572	KTFSS17700HPGM	17,700	.6969	3,770	.1484	V
6388574	KTFSS17800HPGM	17,800	.7008	3,790	.1492	V
6388579	KTFSS18000HPGM	18,000	.7087	3,890	.1531	W
6388591	KTFSS18500HPGM	18,500	.7283	3,980	.1567	W
6388600	KTFSS18800HPGM	18,800	.7402	4,030	.1587	W
6388603	KTFSS19000HPGM	19,000	.7480	4,070	.1602	X
6388605	KTFSS19050HPGM	19,050	.7500	4,080	.1606	X
6388609	KTFSS19200HPGM	19,200	.7559	4,100	.1614	X
6388627	KTFSS19500HPGM	19,500	.7677	4,150	.1634	X
6388643	KTFSS19800HPGM	19,800	.7795	4,200	.1654	X
6388645	KTFSS19845HPGM	19,845	.7813	4,210	.1657	X

SSC = Sede di riferimento. Corrispondente al SSC sul portautensili.

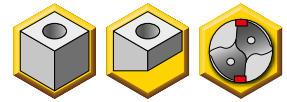
Geometria HPG KenTIP FS

Tolleranza

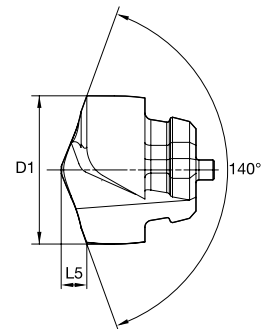
D1 Sist. metrico	tolleranza k8
6	0,000/+0,018
>6-10	0,000/+0,022
>10-18	0,000/+0,027
>18-26	0,000/+0,033

KenTIP™ FS

- Geometria HPL per acciai inossidabili.
- Genera 2 trucioli per tagliente per un'evacuazione dolce ed interrotta.
- Il KCMS15™ ha un rivestimento PVD AlTiN monostrato.
- Previene il tagliente di riporto, per una superiore qualità del foro.
- Volume di truciolo asportato molto alto.
- Con refrigerazione interna.



HPL
Geometria



■ Cuspidi KenTIP FS • HPL KCMS15 • Con canali di refrigerazione interna

P	
M	●
K	
N	
S	
H	

- prima scelta
- scelta alternativa

grado KCMS15 mm# Codice	D1		L5		SSC
	mm	pollici	mm	pollici	
6371045 KTFST1000HPLM	10,000	.3937	2,130	.0839	J
6371051 KTFST1050HPLM	10,500	.4134	2,230	.0878	K
6371056 KTFST1100HPLM	11,000	.4331	2,340	.0921	L
6371061 KTFST1150HPLM	11,500	.4528	2,440	.0961	M
6371065 KTFST1200HPLM	12,000	.4724	2,540	.1000	N
6371069 KTFST1270HPLM	12,700	.5000	2,680	.1055	O
6371072 KTFST1300HPLM	13,000	.5118	2,740	.1079	P
6371076 KTFST1350HPLM	13,500	.5315	2,840	.1118	Q
6371080 KTFST1400HPLM	14,000	.5512	2,950	.1161	R
6371084 KTFST1430HPLM	14,300	.5630	3,000	.1181	R
6371089 KTFST1500HPLM	15,000	.5906	3,150	.1240	T
6370906 KTFST1600HPLM	16,000	.6299	3,350	.1319	U
6370916 KTFST1650HPLM	16,500	.6496	3,450	.1358	U
6370920 KTFST1700HPLM	17,000	.6693	3,550	.1398	V
6370929 KTFST1800HPLM	18,000	.7087	3,760	.1480	W
6370937 KTFST1900HPLM	19,000	.7480	3,960	.1559	X
6370944 KTFST19253HPLM	19,253	.7580	4,000	.1575	X
6370957 KTFST19845HPLM	19,845	.7813	4,120	.1622	X

SSC = Sede di riferimento. Corrispondente al SSC sul portautensili.

Geometria HPL KenTIP FS

Tolleranza

D1 Sist. metrico	tolleranza k8
6	0,000/+0,018
>6-10	0,000/+0,022
>10-18	0,000/+0,027
>18-26	0,000/+0,033

KenTIP™ FS

- Punta modulare con cuspidi in carburo • KenTIP™ FS • Geometria HPG • Qualità KCP15A™ • Senza canali di refrigerazione interna nella cuspidi • Refrigerante interno nel corpo punta • Metrico

Gruppo materiali	Velocità di taglio – vc			Metrico							
	Campo – m/min			Avanzamenti a giro consigliati							
	min	Valore iniziale	max		8,0	10,0	12,0	14,0	16,0	20,0	
P	1	90	130	170	mm/giro	0,11–0,22	0,13–0,28	0,14–0,34	0,17–0,43	0,19–0,50	0,25–0,53
	2	100	140	180	mm/giro	0,11–0,26	0,13–0,32	0,14–0,36	0,17–0,40	0,19–0,50	0,25–0,53
	3	60	100	130	mm/giro	0,11–0,31	0,12–0,39	0,16–0,41	0,21–0,51	0,23–0,51	0,30–0,56
	4	60	100	130	mm/giro	0,11–0,31	0,12–0,39	0,16–0,41	0,17–0,51	0,18–0,51	0,23–0,51
	5	60	70	100	mm/giro	0,10–0,22	0,10–0,25	0,10–0,28	0,14–0,32	0,16–0,35	0,20–0,46
	6	60	70	70	mm/giro	0,10–0,22	0,10–0,25	0,10–0,28	0,14–0,32	0,16–0,35	0,20–0,46
K	1	80	120	170	mm/giro	0,15–0,32	0,16–0,35	0,17–0,39	0,21–0,46	0,25–0,53	0,31–0,65
	2	80	110	120	mm/giro	0,15–0,32	0,16–0,33	0,17–0,36	0,21–0,45	0,25–0,53	0,31–0,65
	3	50	80	100	mm/giro	0,16–0,33	0,17–0,36	0,18–0,40	0,20–0,45	0,21–0,48	0,23–0,53

- Punta modulare con cuspidi in carburo • KenTIP™ FS • Geometria HPL • Qualità KCMS15™ • Refrigerante interno • Metrico

Gruppo materiali	Velocità di taglio – vc			Metrico							
	Campo – m/min			Avanzamenti a giro consigliati							
	min	Valore iniziale	max		8,0	10,0	12,0	14,0	16,0	20,0	
M	1	50	60	90	mm/giro	0,08–0,15	0,09–0,18	0,11–0,20	0,12–0,22	0,13–0,24	0,16–0,28
	2	30	60	90	mm/giro	0,08–0,15	0,09–0,18	0,11–0,20	0,12–0,22	0,13–0,24	0,16–0,28
	3	20	50	60	mm/giro	0,08–0,15	0,09–0,18	0,11–0,20	0,12–0,22	0,13–0,24	0,16–0,28

KenTIP FS — Storie di successo

P Acciaio



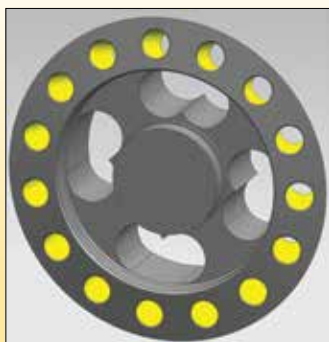
Materiale: 42CrMo4
Dimensioni del foro: Ø 17,5 x 150mm
Macchina: Centro di lavoro orizzontale
vc [m/min]: 100
fn [mm/rev]: 0,3
Utensile: KTFSS170R08SS20M
Cuspide: KTFSS1750 HPGM KCP15A
Concorrente: Sistema modulare




Vita utensile 3 volte maggiore e Processo più affidabile

KenTIP™ FS — Storie di successo (continua)

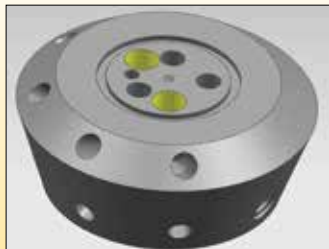
P Acciaio




Materiale: AISI4340 (P4)
Dimensioni del foro: Ø 13 x 60mm
Macchina: Centro di lavoro orizzontale
vc [m/min]: 110
fn [mm/rev]: 0,35
Utensile: KTFSS130R05SS14M
Cuspide: KTFSS13000HPGM KCP15A™
Concorrente: Sistema a fissaggio meccanico

 **Vita utensile da 20 a 200 m**
Riduzione tempo ciclo di 8 min a pezzo

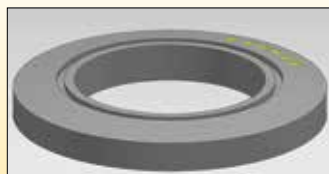
M Acciaio inossidabile



Materiale: AISI304
Dimensioni del foro: Ø 15 x 65mm
Macchina: Centro di lavoro orizzontale
vc [m/min]: 65
fn [mm/rev]: 0,15
Utensile: KTFSS150R05SCF20M
Cuspide: KTFST15000HPLM KCSM15™
Concorrente: Sistema a fissaggio meccanico

 **60% di incremento dell'avanzamento**

K Ghisa



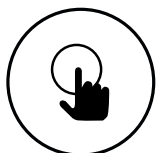
Materiale: GGG40
Dimensioni del foro: Ø 21 x 110mm
Macchina: Centro di lavoro verticale
vc [m/min]: 165
fn [mm/rev]: 0,65
Utensile: KTFSS210R05SCF25M
Cuspide: KTFSS21000HPGM KCP15A
Concorrente: Sistema modulare a 3 eliche

 **15% di Riduzione tempo ciclo Miglior qualità del foro**



First Choice ti mantiene in corsa

Facile da selezionare, facile da ordinare, facile da applicare, prestazioni eccezionali. Questo è il First Choice! I prodotti più versatili e performanti della gamma Kennametal per coprire l'80% delle vostre applicazioni giornaliere. Potete contare su di noi per ottimizzare e non fermare la vostra produzione!



Facile

Facile da selezionare, facile da ordinare, facile da applicare.

Sia che tu sfogli il catalogo cartaceo o online, con First Choice tutto sarà facile.

Dati applicativi e informazioni per ordinare a portata di mano.



Spedizione Premium

La disponibilità dei prodotti First Choice assicura la spedizione nello stesso giorno nel caso di ricevimento dell'ordine entro le 6PM (CET).



Prestazioni comprovate

Fai di più con meno.

Il First Choice è una gamma versatile di prodotti altamente performanti che consentono un uso ottimale delle macchine.



Supporto Premium

First Choice non è solo una selezione di utensili; è un'esperienza.

Hai bisogno di assistenza nella selezione degli utensili e nell'ottimizzazione delle prestazioni?

Nessun problema, chiama il nostro Customer Application Support (CAS) oggi. Per conoscere il vostro numero locale (CAS) consultate pagina ii. (A-18-05828)



Digitale

Identifica facilmente i prodotti First Choice attraverso la vostra esperienza digitale.

Kennametal Konnect — ordini 24/7

NOVO™ — la selezione diventa semplice

Apps — Utilizzo Smartphone

Per una visione completa della gamma e dei parametri applicativi consulta il nuovissimo catalogo First Choice.



Acquista 3 cuspidi,
ricevi la relativa
punta KenTIP FS
3 x D scontata del
60% sul prezzo
di listino

Acquista 5 cuspidi,
ricevi la relativa
punta KenTIP FS
5 x D scontata del
60% sul prezzo
di listino

Distribuito Da:

ATEMA s.r.l.
UTENSILERIA

via Stella, 66 - 25062 S.VIGILIO di Concesio (Brescia) Italia
Tel. +39 030.2185399 - Fax +39 030.2185371
www.atema-utensili.it - e-mail: atema@atema-utensili.it

Applicabile SOLO per prodotti contenuti del nostro nuovo catalogo First Choice.

Offerta valida dal 1 di Aprile al 30 Giugno 2019.

